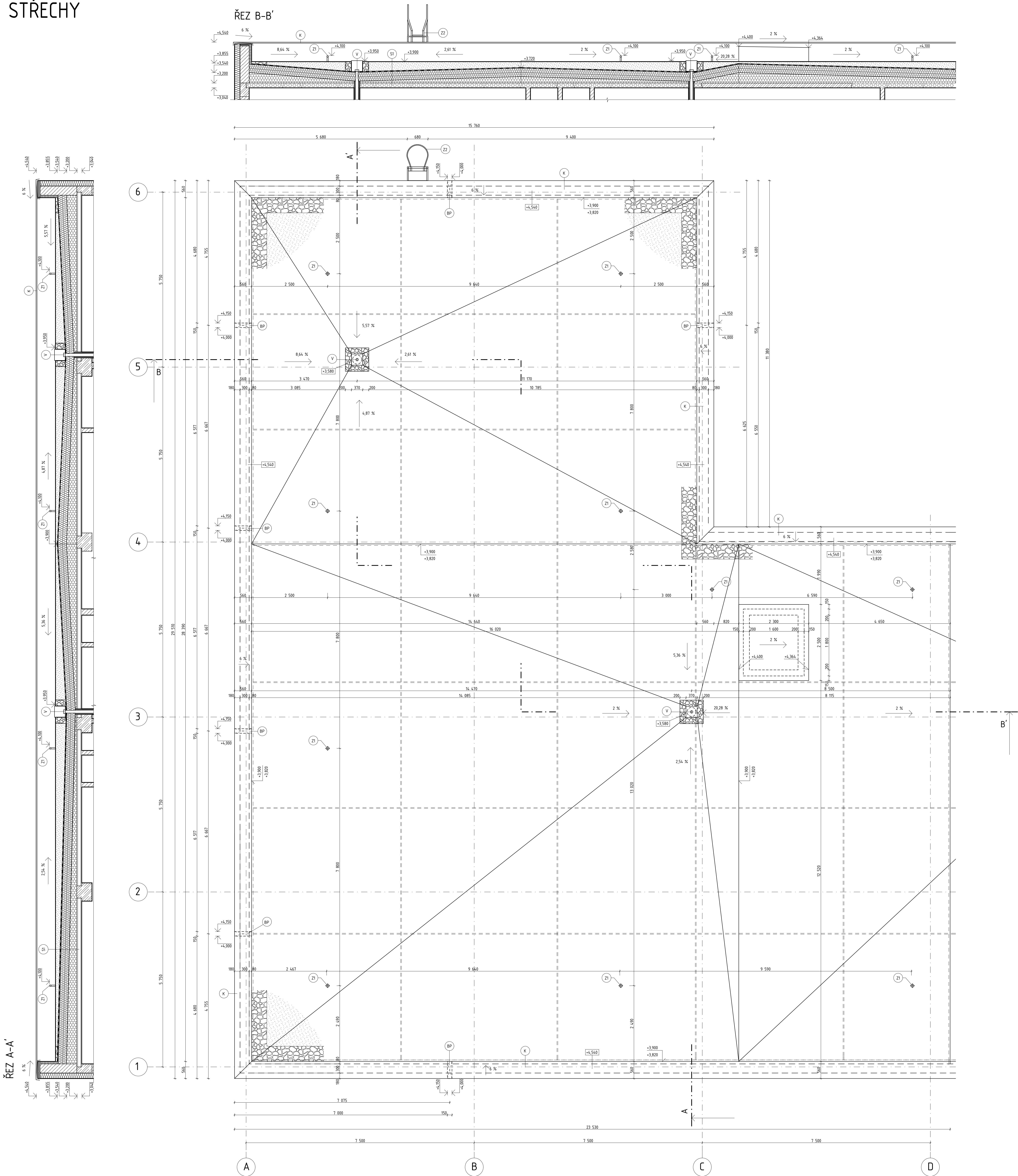


VÝKRES STŘECHY

M 1:50



LEGENDA HMOT

- ZDIVO YTONG, TENKOSTĚNNÁ ZDÍČ MALTA YTONG, NOSNÁ STĚNA TL 300 mm (300x24x599), PŘÍČKOVÉ ZDIVO TL 150 (150x24x599)/ 200 (200x24x599)/ 250 (150x24x599) mm
- SPÁDOVÁ VRSTVA - LEŽENÝ BETON - POLYSTYREBETON
- ŽELEZOBETON C 25/30 X1/S3, OCEĽ B 490A (10505)
- KAČÍREK, FRAKCE 16/25 mm
- ZELENÁ STŘECHA
- HYDROIZOLACE, 2x ASFALTOVÝ PÁS MODIFIKOVANÝ SBS
- TEPELNÁ IZOLACE, DLE SPECIFIKACE
- DILATACE SPÁDOVÉ VRSTVY - POLYSTYREBETONU (PROVÁDĚNÉ DODATEČNÉ PROŘEZÁNÍ PO DOSAŽENÍ POCHŮZNOSTI VRSTVY)

LEGENDA ZNAČEK

- V SVISLÝ STŘEŠNÍ VTOK TOPWET DN 150, S NÁSTAVEC PRO STŘEŠNÍ VTOKY - OCHRANNÝ KOŠ, 2 KS
- K OPLECHOVÁNÍ ATKY - TITANZINEK - WM ZINC
- Z1 ZABEZPEČOVACÍ SYSTÉM TOPSAFE TSL-HD10, Ø 42 mm, KOTVENÍ POMOCÍ KOTEV PRO DUTINOVÉ STŘEŠNÍ PANELE
- Z2 STŘEŠNÍ OCELOVÝ ŽEBŘÍK UKOTVENÝ NA STĚNU
- BP BEZPEČNOSTNÍ POJISTNÝ PŘEPAD TOPWET, Ø 150 mm, VÝŠKA 150 mm NAD HI

POZNÁMKA

- VÝŠKOVÉ KÓTY:
 VÝŠKA SUBSTRÁTU
 VÝŠKA TEPELNÉ IZOLACE
 NEJVYŠŠÍ ÚROVEŇ ATIKY/ VÝŠKA STŘEŠNÍHO VTOKU

NÁVRH STŘEŠNÍCH VTOKŮ:

$Q_{01} = i \cdot A1 \cdot C$
 $Q_{01} = 0,03 \cdot 108,02 \cdot 1 = 5,64 \text{ l/s}$
 vyhovuje střední vpust TOPWET svislá DN 125
 navržena TOPWET svislá DN 150

$Q_{01} = i \cdot A2 \cdot C$
 $Q_{01} = 0,03 \cdot 291,93 \cdot 1 = 8,76 \text{ l/s}$
 vyhovuje střední vpust TOPWET svislá DN 125
 navržena TOPWET svislá DN 150

NÁVRH POJISTNÝCH PŘEPADŮ - CHRLIČŮ:

$Q_{001} = (0,07 - 0,03) \cdot C1 \cdot (A1 + A2)$
 $Q_{001} = (0,07 - 0,03) \cdot 11 \cdot 479,95 = 19,2 \text{ l/s}$
 navrženy chrliče TOPWET rozměru 150x150 mm

SKLADBA STŘECHY NAD 1.NP - EXTENZIVNÍ ZELENÁ STŘECHA

- vegetace - vegetace tvořená suchomilnými rostlinami skupiny 1
- vegetační vrstva - substrát pro suchomilné rostliny sk 1, H. 80-100 mm
- filtrační vrstva - netkaná polypropylenová textilie FILTEK 200 plošné hmotnosti 200 g/m²
- drenážní a hydroakumulační vrstva - novová PE folie s perforacemi v horním povrchu a výškou nopy 20 mm a tloušťkou stěny 1 mm, DEKOREN T20 GARDEN, H. 20 mm
- ochranná vrstva - netkaná polypropylenová textilie FILTEK 300 o plošné hmotnosti 300 g/m²
- hydroizolace - souvrství SBS modifikovaných asfaltových pásů
 ELASTEK 50 GARDEN s vložkou z polyesterové rohože 250 g/m², horní povrch - modrozelený břídicí posyp H. 5,3 mm, s přísadou odolávající prordstání kořenů, spodní povrch - tavitelná PE folie, pás celoplošně natavený ke spodnímu pásu
 GLASTEK 40 SPECIAL MINERAL s vložkou ze skleněné tkaniny 200 g/m², horní povrch - jemný separační posyp H. 4,0 mm, spodní povrch - tavitelná PE folie, kotvený do nosné vrstvy
- tepelná izolace - extrudovaný polystyren Styrodur 3035 CS, H. 140 mm, lepení asfaltovým lepidlem zaschudena
- tepelná izolace - extrudovaný polystyren Styrodur 3035 CS, H. 140 mm, lepení asfaltovým lepidlem zaschudena
- parozábrana - asfaltový pás s hliníkovou vložkou GLASTEK AL 40 MINERAL, H. 4 mm, bodově natavený k podkladu
- penetrační vrstva - asfaltová penetrační emulze DEKPRIMER
- spádová vrstva - ležčený beton - polystyrenbeton, H. 50-230 mm
- nosná konstrukce - předpřátlý stropní panel SPIROLL, H. 160 mm